



X-lite
配置向导

版本 1.0

厦门朗视信息科技有限公司

在配置之前请确定是否已经在MyPBX上新建了需要注册的分机，并记录分机号码以及密码信息。

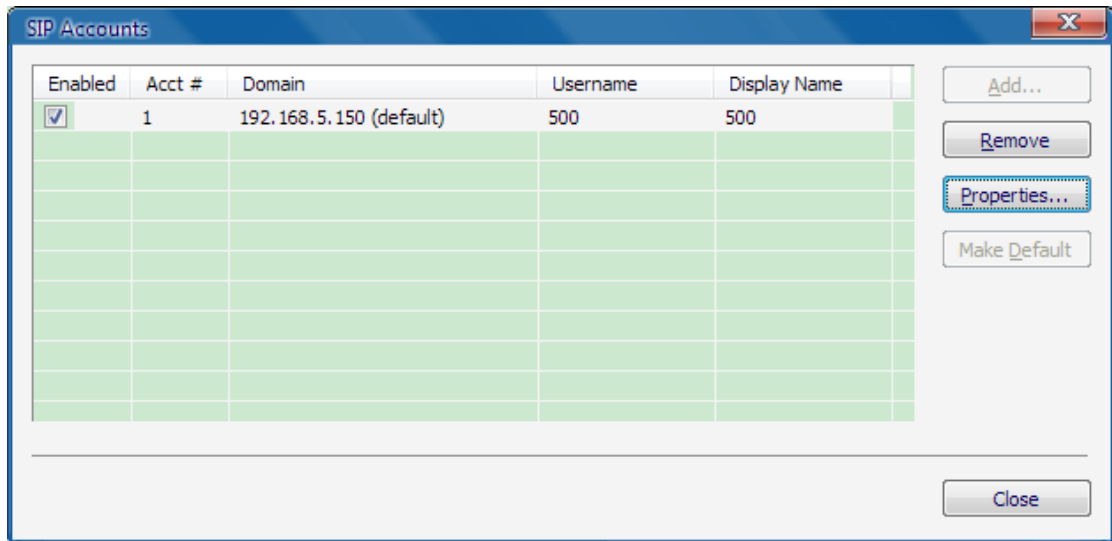


图 1-1

配置 X-Lite 的 SIP 账号

1. 打开 X-Lite. 如果是首次打开该软件，将弹出“SIP 账号”，单击“添加”将弹出该注册页面。

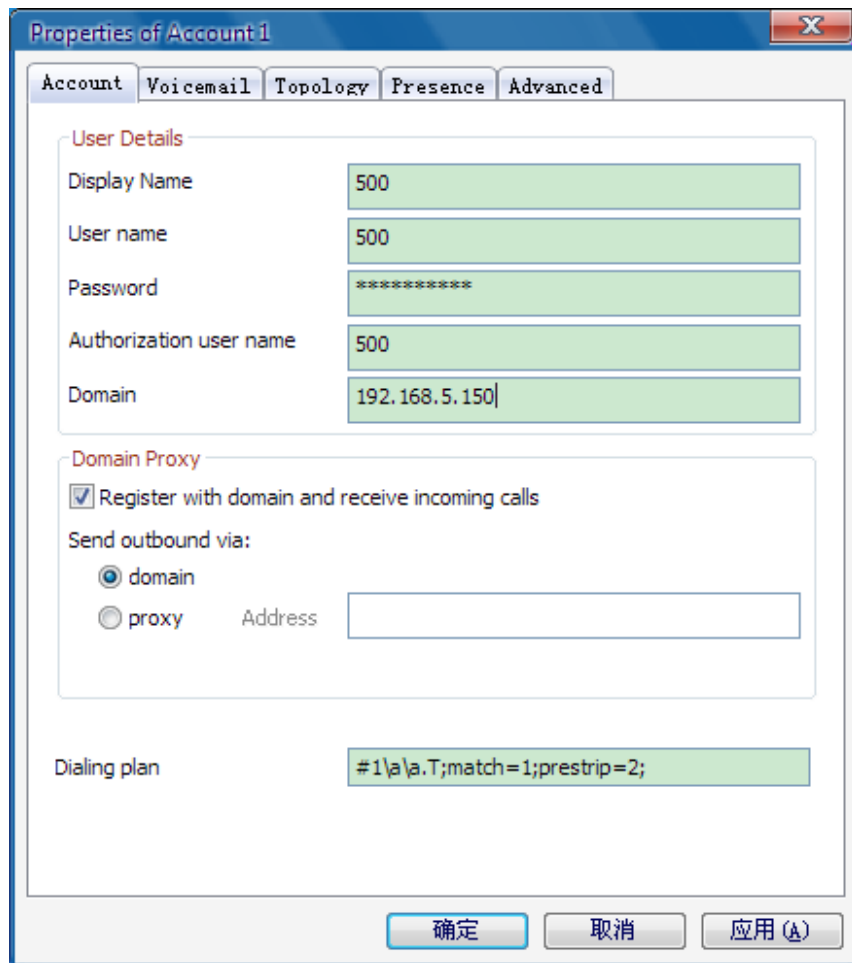


图 1-2

SIP 账号设定

- 1) 显示名称：填入该分机的显示名称，可自定义。
- 2) 用户名：填入注册该话机的分机号码。
- 3) 密码：填入注册该分机的密码，可以在 MyPBX 的该分机页面中找到注册密码。
- 4) 验证用户名：填入验证用户名，默认与分机号一致
- 5) 域：填入 MyPBX 的 IP 地址。
- 6) 在 Domain proxy 设置里面，请确定允许，并勾选“域”
- 7) 点击“OK”，X-lite 将成功注册到 MyPBX，状态如下

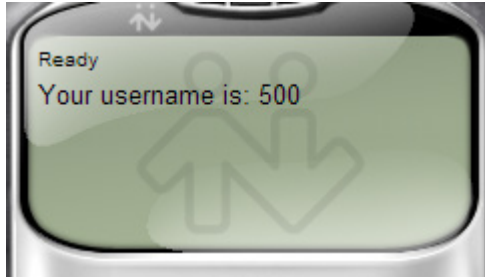


图 1-3

<结束>