



Eyebeam 配置向导

版本 1.0

厦门朗视信息科技有限公司

配置之前请确定已经在MyPBX上建立了需要注册的分机，同时记下分机号，注册密码以及MyPBX的IP地址。

下载 Eyebeam 软件请点击[此处](#)，并安装好。

配置 Eyebeam SIP 账户

1. 启动 Eyebeam 程序，如果您是第一次启动该程序，则会弹出“服务设置的界面”，如下：

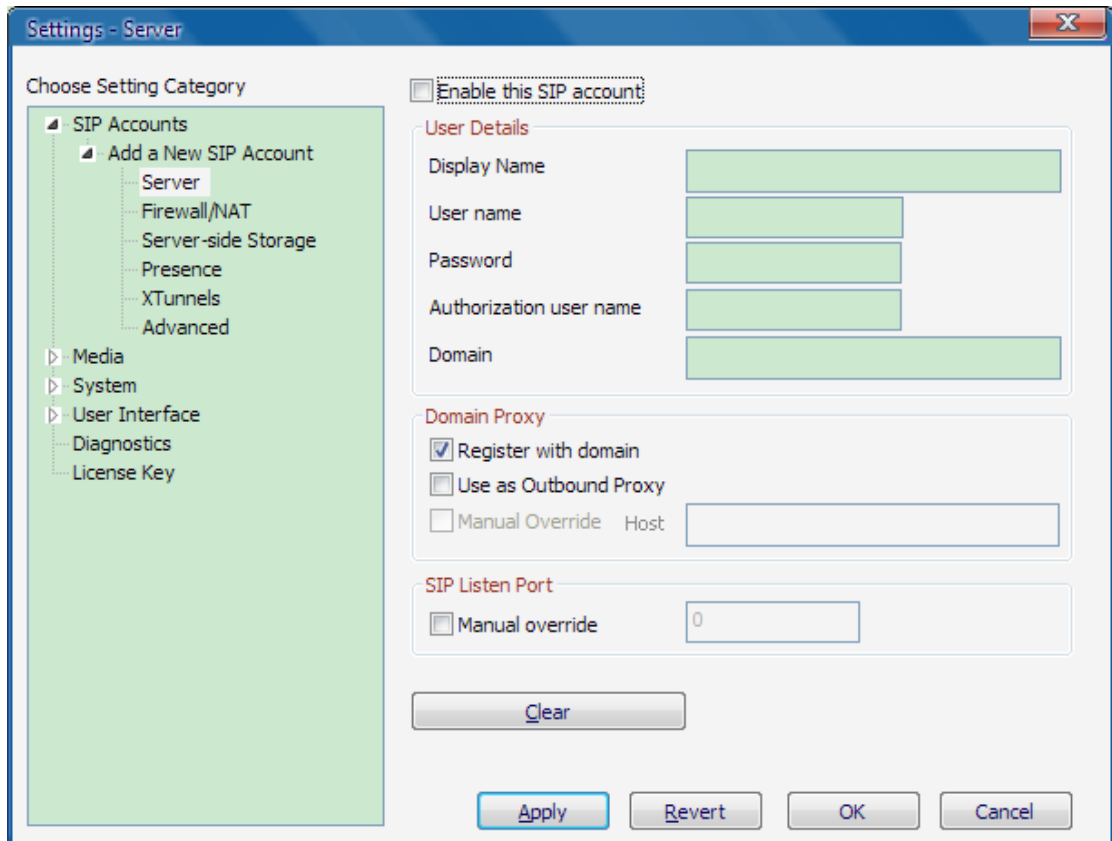


图 1-1

2. SIP 账号设置相信信息

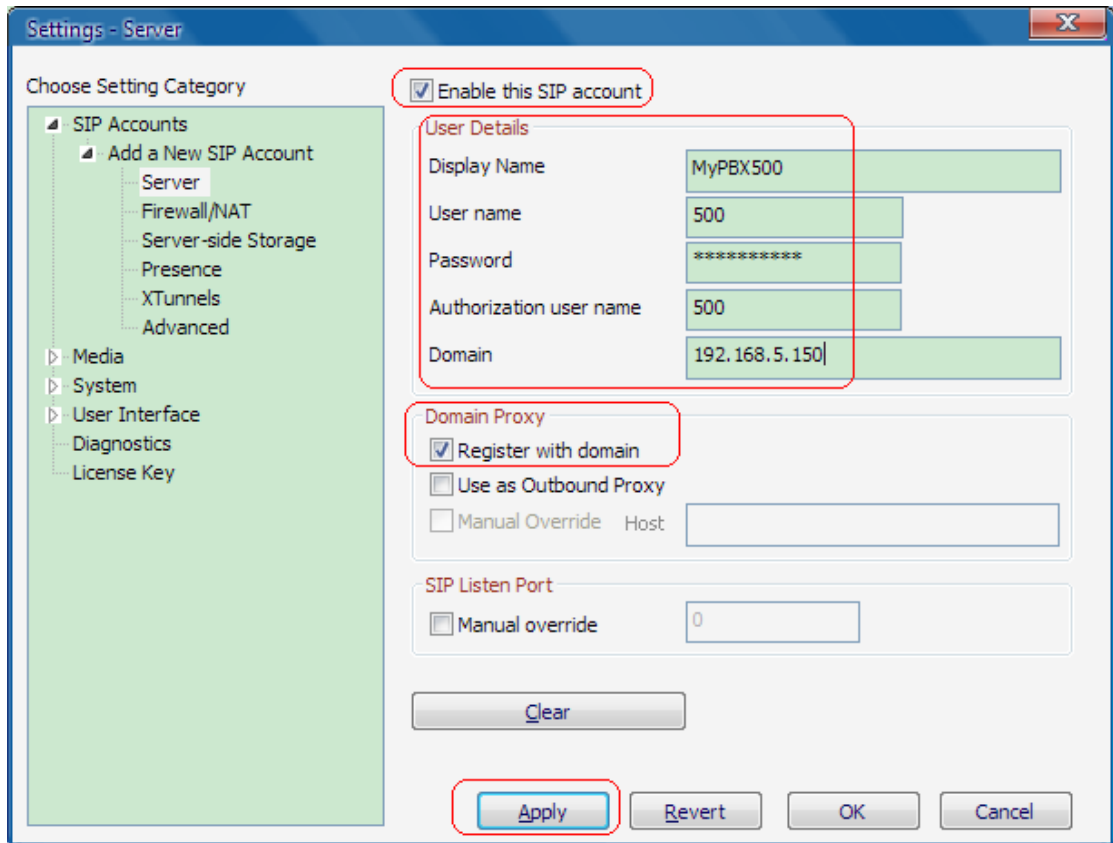


图 1-2

- 1) 允许启用该 SIP 账号
 - 2) 输入显示名称，可以自定义。
 - 3) “用户名”：输入需要注册的机号码，本例中为 500
 - 4) “密码”：输入该分机的密码，次项必须与 MyPBX 分机界面中该分机的密码一致
 - 5) “认证用户名”：输入认证名称，默认与分机号一致
 - 6) “服务器”：填入 MyPBX 的 IP 地址
 - 7) 在服务器代理选项中，请选择：‘Register with domain’，然后点击应用
3. 点击“OK”之后，Eyebeam 将使用填入的信息注册到 MyPBX，如果注册成功，将显示如下：.



图 1-3

<结束>