



SJphone 配置向导

版本 1.0

厦门朗视信息科技有限公司

在配置之前请确定是否已经在MyPBX上新建了需要注册的分机，并记录分机号码以及密码信息。

配置注册 SJphone

1. 打开 SJphone. 如果是首次打开软件，将出现如下图，右键选择“options”

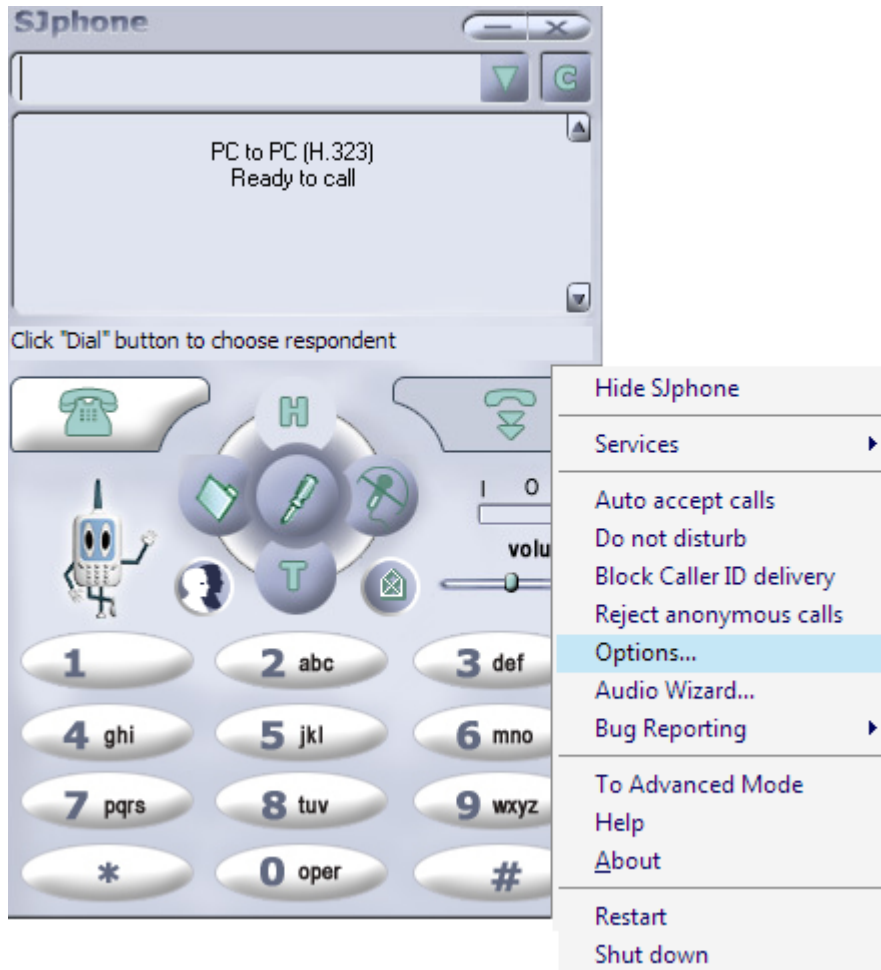


图 1-1

2. 选择 'Profiles' 然后单击 'New'来新建一个账号

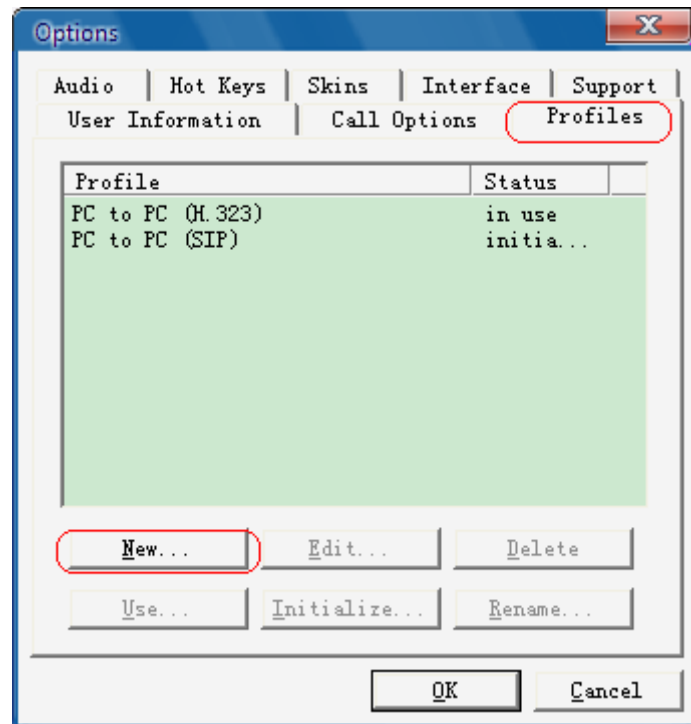


图 1-2

3. 名称: 可以自定义, 比如'SJphone500', 然后点击 'ok'

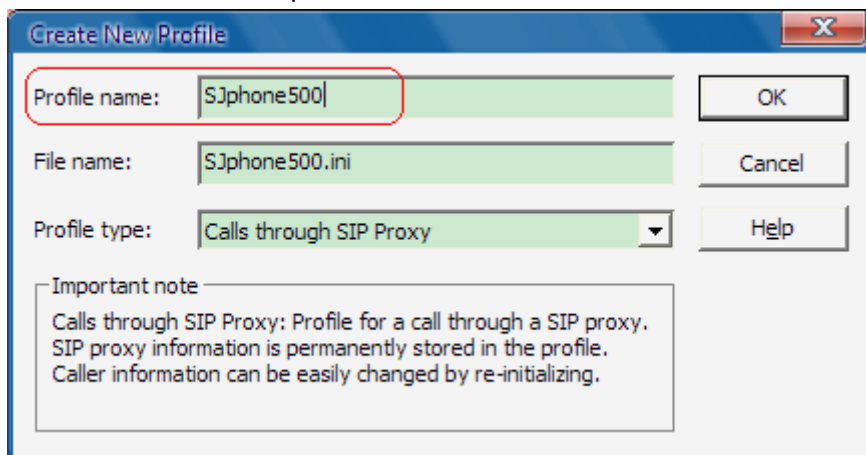


图 1-3

4. 点击 'sip proxy' 然后填写 MyPBX 的注册信息, 如下:
- 1) 在 proxy domain 选项卡里面, 填写 MyPBX 的 IP 地址, 例如 192.168.5.189
端口请保持默认的端口: 5060
 - 2) 在 user domain 里面, 也填写 MyPBX 的 IP 地址
 - 3) 点击 'ok'

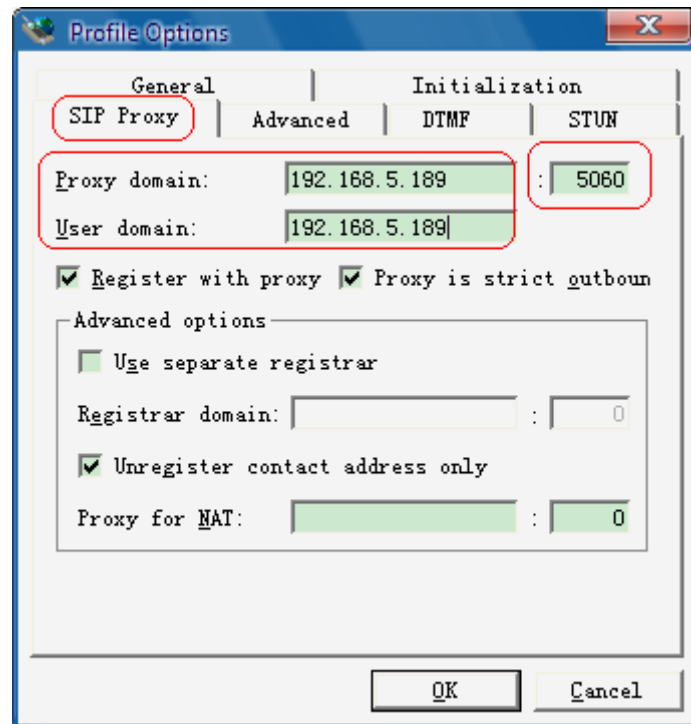


图 1-4

5. 在接下来弹出的窗口里面输入注册账号的信息
account: 填入注册的分机号
password: 填入该分机的注册密码
点击`ok`

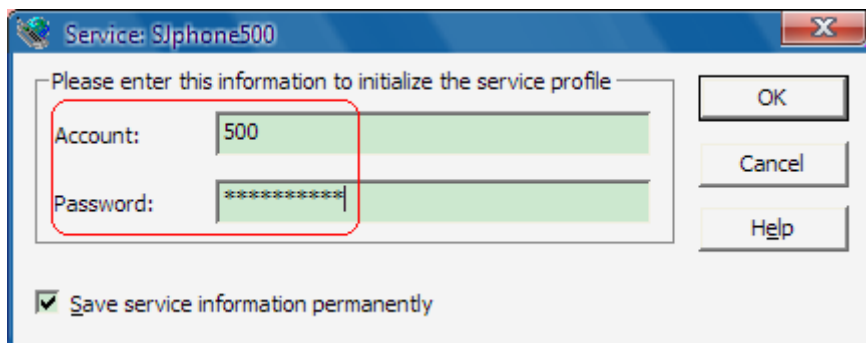


图 1-5

6. SJphone 将开始注册到 MyPBX. If 如果注册成功, 将看到如下图所示的注册状态



图 1-7

<结束>